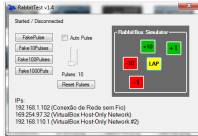


Test



STAŽENÍ

Tato aplikace běží na Windows a umožňuje vám doma vyzkoušet všechny funkce **Králíka** . Zavolejte svému pilotovi a trénujte, abyste se připravili na závod!

RabbitTest dokáže simulovat automobilový senzor a tlačítka na klávesnici, (+) a (-), jako byste byli v autě .

Jeho funkce jsou:

- Odešlete puls jednou.
- Zaškrtněte políčko Auto Pulse a systém bude automaticky odesílat pulzy. Rychlost můžete nastavit na liště níže.
- Emuluje ovládací tlačítka **RabbitBox** .

JAK SE PŘIPOJIT

Pro připojení **Rabbita** v **RabbitTest** potřebujete váš počítač a mobilní telefon nebo tablet připojený ke stejné wifi síti. Když poprvé otevřete **RabbitTest** , okna se „zeptají“ na **síťová oprávnění**; povolit připojení k síti.

Po otevření **RabbitTest** otevřete **Rabbit** na svém telefonu nebo tabletu, přejděte na stránku Připojení, vyberte možnost **RabbitTest** a stiskněte tlačítko Připojit. Budete požádáni o zadání IP počítače, na kterém běží RabbitTest , tyto informace lze zobrazit přímo na **RabbitTest** . Správná IP je pravděpodobně bezdrátová síť. Zařízení by měla komunikovat, klikněte na Falešný stisk a podívejte se, zda **králík** dostane první puls.